



# NEWS

THE TETSUJIN NEWS

株式会社東部がお届けするインフォメーション・レター

発行所 株式会社東部鉄人ニュース事務局  
 神奈川県相模原市緑区下九沢 1509-4  
 TEL.042-764-4128  
 FAX.042-762-9593  
 編集 鈴木明子  
<http://www.tobu21.co.jp>

Vol.43  
 2014  
 3月号



つねに時代の先へ新技術と新発想でお応えいたします!



## 実践に強い!貫入性能No.1「e-pile」



★ご採用いただき、誠に有り難うございました。

杭の種類 φ355.6mm Dw650mm L=44.1m 9set

△ 2世帯住宅建設の杭基礎工事です。本施工地は、前面道路幅が約2.6m。また杭の設計深度も39.0m~43.0mの間層を打ち抜き45.0m付近の支持層へ確実に杭を貫入することが求められました。

◎ e-pile工法の最大の特徴は、杭先端の菱形切削孔(穴)による抜群の掘削性能と、高支持力、超コンパクト施工です。また、生コンクリートや、残土搬出も不要なため周辺配慮へも高く評価をいただき採用となりました。尚、今回の使用施工機械は、自社保有機の中でも最も活躍の場が多い、MD-200 を選定いたしました。機械幅2,490mm・最大トルク200kN・mの特徴を活かし所定の設計深度まで貫入させる事ができました。

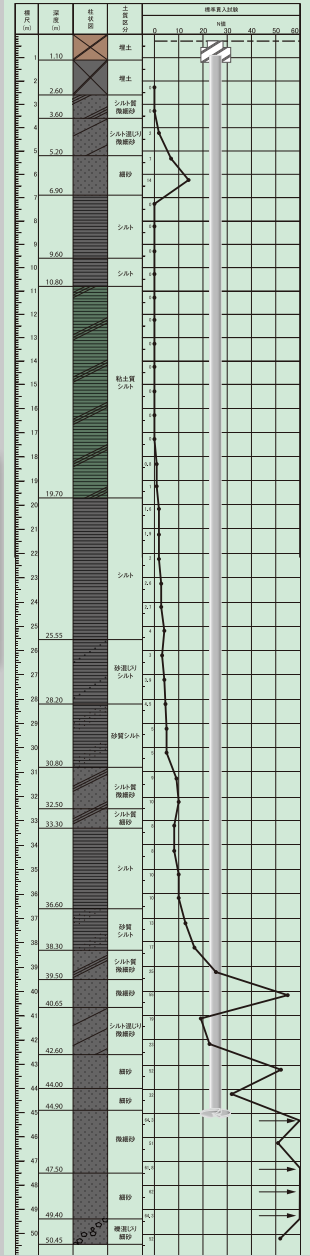
元請様には搬入誘導等ご協力いただき安全且つ無事に工事を完了することが出来ました。

### 某邸 新築工事

工事名	某邸 新築工事
施工地	東京都江東区北砂
用途	住宅(2世帯)
構造	鉄骨造(S)
階数	地上4階



### ボーリング柱状図



## 環境性、経済性、革新性で選ばれる「e-pile」。

国土交通省大臣認定工法

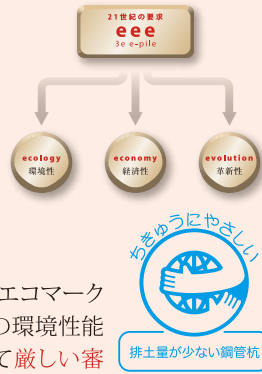


### 3e

e-pile工法は鋼管杭の特徴である長い支持力性、安全性、高品質、短工期などの優位性の他、3eをテーマとしたecology(環境性)、economy(経済性)、evolution(革新性)を兼ね備えた21世紀型の最良工法です。

### エコマーク認定

e-pileはエコマーク認定商品です。「エコマーク認定」は、財団法人日本環境協会が商品の環境性能を評価し、「環境保全」に役立つものとして厳しい審査をクリアしたもののだけが与えられる称号です。



鋼管杭基礎総合メーカー  
**Tobu 株式会社 東部**  
<http://www.tobu21.co.jp>

■ **本社**  
 〒252-0134 神奈川県相模原市緑区下九沢 1507-5  
 TEL.042-762-4739 FAX.042-762-8971

■ **地盤評価センター**  
 TEL.042-785-2811 FAX.042-785-2810

■ **施工管理センター**  
 TEL.042-764-4122 FAX.042-762-8975

■ **相模原機材センター**  
 〒252-0134 神奈川県相模原市緑区下九沢 1285-1  
 TEL.042-785-2812 FAX.042-785-2813

■ **本店/経理室**  
 〒252-0134 神奈川県相模原市緑区下九沢 1509-4  
 TEL.042-764-4128 FAX.042-762-9593



## 経済産業省 中小企業・小規模事業者向けの特別相談窓口を設置します

平成26年2月26日、経済産業省より中小企業・小規模事業者向けの特別相談窓口の設置が発表されました。

### ■概要

中小企業庁は、原材料・エネルギーコスト高等の影響を受けた中小企業・小規模事業者に対する資金繰り支援策として、日本政策金融公庫等の制度の実施に合わせ、中小企業・小規模事業者からの様々な相談を受け付ける特別相談窓口を本日より設置します。

### ■特別相談窓口の設置

日本政策金融公庫、沖縄振興開発金融公庫、商工組合中央金庫、信用保証協会、商工会議所、都道府県商工会連合会、都道府県中小企業団体中央会、各地方経済産業局に「原材料・エネルギーコスト高対策特別相談窓口」及び「デフレ脱却等特別相談窓口」を本日付で設置し、原材料・エネルギーコスト高等の影響により資金繰りに困難を来している中小企業者に対する資金繰りや経営に関する相談を受け付けます。

### ■担当

中小企業庁 経営安定対策室

原材料・エネルギーコスト高やデフレ等でお困りの方などは、お気軽にご活用ください。

詳しくは経済産業省ホームページをご覧ください。

## ワンポイント

## 健康コラム

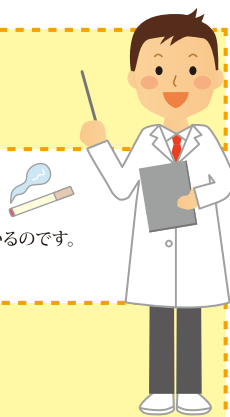
### 日本人に多い病気について勉強しよう!

健康第一!規則正しい生活を心がけ、日本人が成りやすい病気について詳しくなっておきましょう!

「病気」と言っても沢山の種類がある訳ですが、日本人が罹りやすい病気ってご存知でしょうか? 日本人の病気死亡率が高いものは、

- 1位 ガン
- 2位 心疾患
- 3位 脳血管疾患

となっています。最も多いガンの死亡率ですが、ガンの中でも肺ガンが多くを占めています。日本での喫煙率の高さが影響していると言われていのです。



### 日本人で患者数の多い病気の順位

- 1位 高血圧
- 2位 虫歯や歯周病
- 3位 白内障

日本人の和食は塩分が多く、高血圧に罹りやすくなります。

2位虫歯、歯周病は日本人だけでなく世界的に見ても患者数は多いです。白内障は3位にいますが、近年は減少傾向にあります。



実際には、治療を受けていない人もいるので患者数は思っている以上にもっと多いと言えます。

上記に挙げた病名は生活習慣病が多くみられます。生活習慣病とは、生活習慣(食事、飲酒、喫煙、運動、睡眠等)での悪い習慣の積み重ねによって発症する病気です。

日本では糖尿病・脂質異常症・高血圧・高尿酸血症などが代表的です。日本人では約3分の2が生活習慣病で命を落としています。

### 予防

対策としては、規則正しい生活が一番の予防になります。日頃からの適度な運動、健康的な食生活を心がけましょう。これは、ガン予防にもつながります。

なるべくストレスを溜めないようにしましょう。なかなか実践することは、難しいですが少しずつできることから始めていきましょう!



日頃の生活から健康的に過ごす事がガン予防にもつながるんだね



## 経理マンが行く

### 葬儀の服装

先日の大雪は大変でした。当社近くの坂道は通行止めになりました。なかなか見られない大雪に子供達は大喜びでしたが、雪かきをする大人達はもう、うんざりですね。この機会に雪に備えて雪対策用品を買いました。さて、今月は葬儀マナー特集の服装の続きです。宗派、法要等でまた少し服装が違います。

### 【キリスト葬の場合の正装】

キリスト葬の場合は、男子の正式喪服はモーニングで、ネクタイは黒、手袋は黒かグレーです。女性の場合は黒色が正式ですが、カトリックに属している方は黒かそれに近い色のパールをかぶりませう。



### 【法要の服装】

忌明け法要などでは、喪服に近いものを着ますが、一般的には地味な平服で差し支えありません。一周忌、三回忌と回を重ねるたびに、喪の表現を少なくしていきます。男性は黒っぽいスーツにネクタイ、靴下も派手でなければ、黒でなくても大丈夫です。女性は、色無地の着物に黒帯か、洋装なら地味なワンピースやスーツなどがよいでしょう。アクセサリは目立たないものにします。なお、三回忌くらいまでは略式喪服を着るようにするのが無難でしょう。



### 【喪服レンタル】

喪服には正式と略式がありますが、喪主・親族などの三親等までは、各式ともに正式な喪服を着るのがマナーです。喪服のレンタルは葬儀社や普通の貸衣装店でも取り扱っています。喪服をレンタルした場合の金額については、男性のモーニング、黒礼服(ダブル・シングル)では、上着・ベスト・ズボン・黒ネクタイ・サスペンダーなどを合わせて¥8,000~¥15,000(二泊三日)とされています。

女性の和の喪服をセットで借りた場合、着物の素材や質にもよりますが、¥15,000~¥20,000(二泊三日)、セットの中身は、着物・長襦袢・帯・帯揚げ・帯留め・衿芯・草履などになります。女性の喪服の場合には併せて、和装の小物が必要ですが、腰紐・帯板・帯枕・伊達締め・前板・肌襦袢・裾よけ・足袋・ハンドバックなどがセットで¥2,000~¥5,000ぐらいが相場のようなのです。

突然の知らせにまずは、服装を気にする方も少なくありませんが、正式喪服、略式喪服、宗派等を知って、慌てずに故人を偲ぶたいものです。

