



NEWS

THE TETSUJIN NEWS

株式会社東部がお届けするインフォメーション・レター

発行所 株式会社東部鉄人ニュース事務局
神奈川県相模原市緑区下九沢 1509-4
TEL.042-764-4128
FAX.042-762-9593
編集 鈴木明子
http://www.tobu21.co.jp

Vol.44
2014
4月号

つねに時代の先へ新技術と新発想でお応えいたします!



鉄道構造物に適用する性能試験を実施致しました!

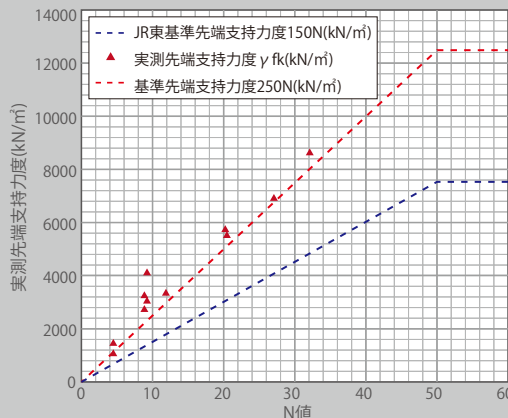
性能試験例

試験場所	茨城県古河市
試験杭	φ267.4mm Dw600mm
施工杭長	11.0m (先端深度10.0m)
試験内容	先端支持力/周面摩擦抵抗力

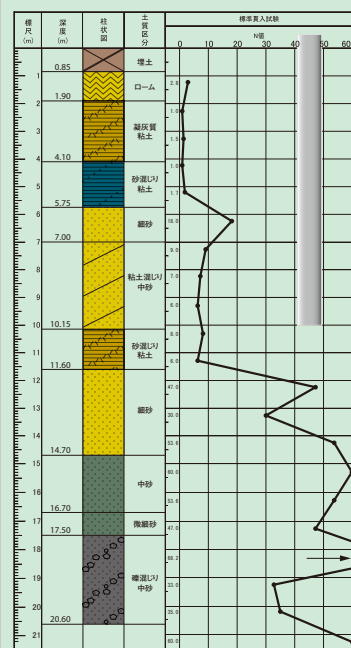


「鉄道構造物等設計標準」に準ずる支持力評価試験

~広がる活躍のステージ~
★鉄道構造物



ボーリング柱状図



e-pile 人に、地球に、やさしい再生可能な「循環型杭工法」

国土交通省大臣認定工法

現場で生まれた杭は やはり実践にも強かった。



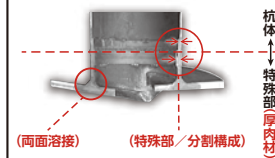
建築・土木・鉄道、さまざまな場面で活躍しております。

全ての鍵は杭先端にあり

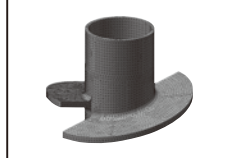
杭基礎は建物荷重を支持地盤へ伝達させる最も重要な役割であり、故に、杭先端拡翼部の貫入(掘削)性、変位・変形・破断などを発生させない高い性能が要求されます。

- 貫入性の問題を・・・「**菱型穴**」により解決しました。
- 拡翼変形の問題を・・・「**特殊部**」により解決しました。
- コストの問題を・・・「**自社施工**」により解決しました。

■高力構造/ 拡翼断面図



■FEM解析図



鋼管杭基礎総合メーカー
Tobu 株式会社 東部
http://www.tobu21.co.jp

■ **本社**
〒252-0134 神奈川県相模原市緑区下九沢 1507-5
TEL.042-762-4739 FAX.042-762-8971

■ **地盤評価センター**
TEL.042-785-2811 FAX.042-785-2810

■ **施工管理センター**
TEL.042-764-4122 FAX.042-762-8975

■ **相模原機材センター**
〒252-0134 神奈川県相模原市緑区下九沢 1285-1
TEL.042-785-2812 FAX.042-785-2813

■ **本店/ 経理室**
〒252-0134 神奈川県相模原市緑区下九沢 1509-4
TEL.042-764-4128 FAX.042-762-9593



ものづくり連携支援 平成26年度予算案事業

ものづくり中小企業・小規模事業者等連携事業創造促進事業

①ものづくり技術を活用した研究・開発や製品の販路開拓(サポイン事業)を支援します。

「中小ものづくり高度化法」の計画認定を受けた特定ものづくり基盤技術(例：精密加工、立体造形など)を活用し、大学・公設試等と連携して研究・開発や製品の販路開拓を実施する中小企業・小規模事業者の取組を支援します。

最大で初年度 4,500万円(補助率:2/3)の補助が出ます。

原材料費、機械装置費、研究・開発や製品の販路開拓に係る経費(人件費を含む)等に使えます。
※大学・公設試等に対しては、うち1,500万円(補助率:10/10)を上限に補助します。
※最大3年間継続して支援します。ただし、各年度毎に補助金の交付申請が必要となります。また、2年目は初年度の2/3、3年目は初年度の1/2を上限とする補助になります。

②大学等の知識・ノウハウを活用した試作品開発等を支援します。

大学等の眠れる知財等の有効活用を目指して、中小企業が大学等と連携して行うシーズ発掘から事業化までの取組を、一貫して支援します。(シーズ発掘:補助率10/10、橋渡し研究:補助率2/3)

取組例

①サポイン事業(研究・開発、販路開拓)

例) 硬いシリコンウエハ※をスライスすることは、ダイヤモンドなどの研磨粒子を大量に使用しコスト高であるため、研磨粒子の使用量が少なくても切削能力が高い切削刃を研究開発し、低コスト化を実現したい。

※ICチップの製造等に用いられる半導体でできた薄いシリコン製基板

例) チタン加工技術を活かしたジャパン・オリジナリティーあふれるデザインの自転車の試作品開発を行い、欧米を中心とした海外に向けて販路開拓を行いたい。



②大学シーズの発掘及び橋渡し研究事業

例) 大学と大企業が共同開発したチタンアパタイト光触媒の特許を活用して、殺菌キャビネットを開発するための実証研究を行いたい。

お問い合わせ先

関東経済産業局

- 産業部 製造産業課 TEL:048-600-0307
- 地域経済部 産業技術課 TEL:048-600-0237

担当する都道府県

茨城、栃木、群馬、埼玉、千葉、東京、神奈川、新潟、長野、山梨、静岡

上手く
支援、補助と
付き合っ
ていきましょ
う



詳しくは経済産業省ホームページをご覧ください。

ワンポイント 健康コラム

花粉症になる人、ならない人。



日本人の約25%、4人に1人の割合で花粉症に苦しむ人がいると言われて
いるこの時期の大定番『花粉症』。

誰にでも花粉症になる要素はあるということだそうです!!

様々な仮説が飛び交っていますが、分かりやすく説明すれば、体の中には花粉を受け止めるコップの様なもの誰にでもあります。この容量は人によって個人差があり、容量を超えてしまった人から花粉症を発症するのだそうです。



花粉症発症!!

実際は、体質的にアレルギー物質に対する抵抗力の強い、弱いなど個人差によって、発症する時期に違いがあるのだと思いますが、高齢になると発症していた人も症状が治まることもあるという話もありますから、異物に対する感覚の敏感、鈍感の差も影響があるのかもしれない。

ここで花粉症に速報!!花粉症に効く食材があるようです!

【その1】

和歌山の熊野地方で取れる「じゃばら」と言う柑橘系の果物が、すごく良く効くとのこと!和歌山県工業技術センターが日本食品化学工学会で、花粉症への効果を発表されたそうです!即効性があり、「じゃばら」のジュースを飲んだとたんに鼻が通るらしいです!



【その2】

「シソ」が効く!!

企業や医師の研究で、花粉症に一定の効果があると確認されている食材だそうです!不思議なのが、「青シソ」よりも「赤シソ」の方が良いとのこと!何故なのでしょうかね??効果的に摂るために最も良い方法は、シソとお酢、砂糖を混ぜて煮て、シソ酢ドリンクにするのがオススメです!これを毎日1杯飲み続けると、効果が出てくるそうです!!花粉症の方、是非一度、お試しになってみてください!!

かつては、花粉症という言葉すらなかったのに、こんなに花粉症人口は急激に増え、この時期耳にしない日はない程です。今、症状がない方もなるべく花粉を身体に入れない様、気を付けましょう!!



経理マンが行く



春一番が吹いてたと思ったら、あっという間に暖かくなりました。2月は大雪で大変な月だっただけに、やはり春が待ち遠しいですね。そして、卒業シーズンです。卒業式に歌われる「蛍の光」は、1番歌詞、もしくは2番歌詞迄しか歌わなかったのではないのでしょうか。それは次の意味を理解するとよく判ります。



【1番歌詞】

蛍の光 窓の雪..... 蛍の光や雪に反射して窓から差し込む月の光を利用して
書読む月日重ねつつ..... 書物を読む日々を重ねていたら
いつしか年もすぎの戸を..... 早いものでいつの間にか年月が過ぎ、杉の戸を(「すぎ」は「過ぎ」と「杉」の掛け言葉)
開けてぞ今朝は 別れゆく..... 開けて、今朝は友と別れなければならない。

【2番歌詞】

とまも行くも 限りとて..... この土地にとまざる者も、この土地を出て行く者も
互みに思う 千万の..... お互いに別れる人々が思い抱く、たくさんの思い出や
心のはしを ひとことに..... 心の中にある様々な思いの端々を一言で言うのでならば
幸とばかり 歌うなり..... 無事でという言葉にして歌おう。

【3番歌詞】

筑紫のきわみ 陸の奥..... 九州の端から東北の奥であろうと(「筑紫」は九州の事、「陸の奥」は「みちのく」、つまり東北の事)
海山遠くへだつとも..... 海や山が遠く隔てても
その真心は へだてなく..... その真心は隔たることなどない
ひとえに尽くせ 国のため..... ただひたすらに力を尽くせ、お国のために。

【4番歌詞】

千島の奥も 沖縄も..... 千島列島も沖縄までも
八洲のうちの まもりなり..... 全て日本の支配下にある(「八洲」は「日本」の別の言い方。)
いたらん国に いさおしく..... 日本の支配が及ばない国には、勇ましく
つとめよわがせつつがなく..... 夫や恋人、兄弟よ、我が日本男児は他国を支配できるようがんばって欲しい。どうぞご無事で。

どうでしょうか...軍事国家が色濃く出ている3番歌詞、4番歌詞を今の時代に唱歌させるのはいかげなものでしょう。ただ、この歌を歌いながら、お国の為にと戦地へ旅立っていった人達の事を思うと、とても切なくなります。いつの時代も平和を祈らずにいられません。

