

鉄人 NEWS

株式会社東部がお届けするインフォメーション・レター

発行所 株式会社東部鉄人ニューズ事務局
 神奈川県相模原市緑区下九沢 1509-4
 TEL.042-764-4128
 FAX.042-762-9593
 編集 鈴木明子
 http://www.tobu21.co.jp

Vol.78
 2017
 2月号

THE TETSUJIN NEWS

つねに時代の先へ新技術と新発想でお応えいたします!

革新的性能で安全性・経済性 業界 No.1 を目指します。

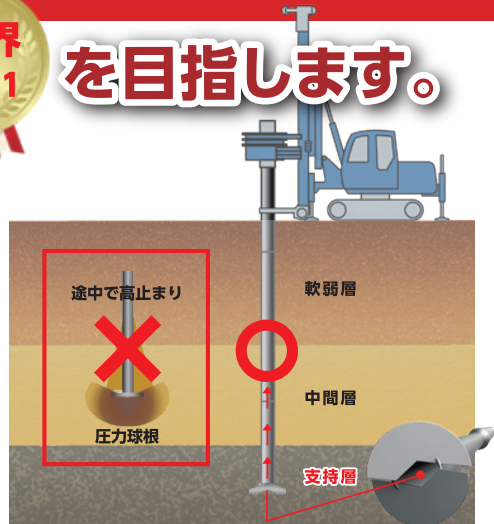
■ 各工法との比較

性能	杭工法	砂質土	礫質土	粘性土	先端形状	最大杭長 L=50.0m<工法	拡頭構造	自社施工	買入性	経済性
e-pile next		○	○	○	開放型	○(61.5m)	○	○	◎	○
A社		○	○	×	閉塞型	×	×	×	△	○
B社		○	○	○	開放型	52.0	×	×	◎	△

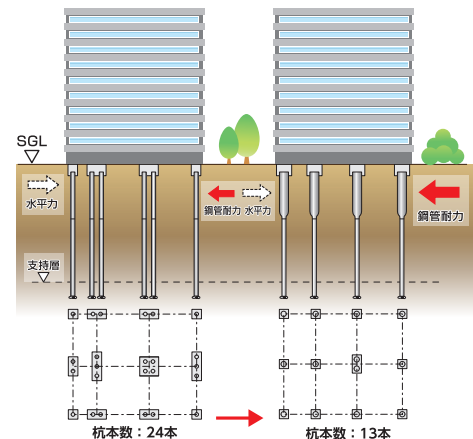
※上記の比較例は平成27年9月現在の大臣認定工法を対照としております。※長期最大支持力：3855kN/本 ※クラス最高位を実現しております。

● 確実な買入性能

杭を地盤に直接圧入力を加え貫入していく過程で、杭の先端地盤に「圧力球根」と呼ばれる圧密された球根のような土の塊ができます。これは支持層到達時の完成杭においては重要な役割を果たす物の、施工途中では杭の貫入を阻害する要因の一つとなり、貫入不能による高止まり等の施工不良を招く原因とされております。e-pile next工法では、これら高止まりの現象を抑制するため杭先端に設けた二枚の拡翼切削刃と菱形穴とで確実な貫入施工を具現化しております。

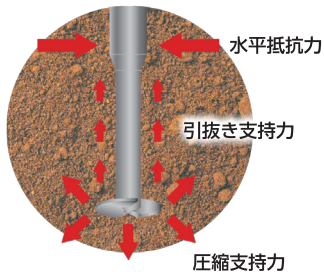


■ 三方性能 (圧縮・引抜き・水平)

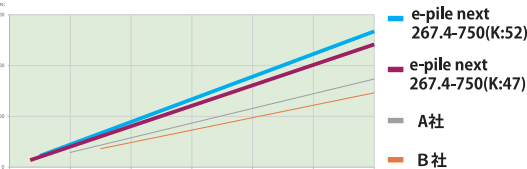
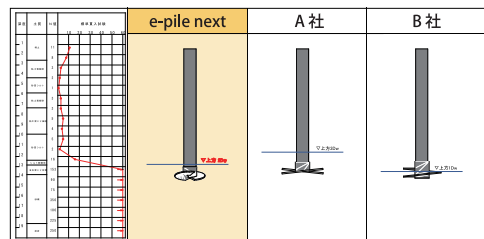


- 長期最大圧縮支持力：3855kN/本
- 短期最大引抜き支持力：2130kN/本

拡頭構造



■ 引抜き方向支持力性能比較例



e-pile next

国土交通省大臣認定工法

公共土木・建築工事での活用拡大
 国土交通省「NETIS」

登録番号：KT-160071-A

- ・国土交通大臣認定
 TACP-0483 砂質地盤(礫質地盤含む)
 TACP-0484 粘土質地盤
- ・日本建築センター 基礎評定(引抜き支持力)
 BCJ評定-FD0540-01 砂質地盤
 BCJ評定-FD0541-01 礫質地盤
 BCJ評定-FD0542-01 粘土質地盤
- ・日本環境協会
 エコマーク認定 08 131022号

全ての鍵は杭先端にあり



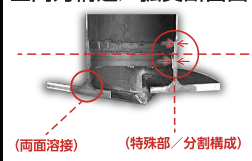
建築・土木・鉄道、さまざまな場面で活躍しております。

【全ての鍵は杭先端にあり】

杭基礎は建物荷重を支持地盤へ伝達させる最も重要な役割であり、故に、杭先端拡翼部の貫入(掘削)性、変位・変形・破断などを発生させない高い性能が要求されます。

- 買入性の問題を・・・「菱形穴」により解決しました。
- 拡翼変形の問題を・・・「特殊部」により解決しました。
- コストの問題を・・・「自社施工」により解決しました。

■ 高力構造／拡翼断面図



■ FEM解析図



e-pile

検索

■ 本社

〒252-0134
 神奈川県相模原市緑区下九沢 1507-5
 TEL.042-762-4739 FAX.042-762-8971

■ 本店／経理室

〒252-0134 神奈川県相模原市緑区下九沢 1509-4
 TEL.042-764-4128 FAX.042-762-9593

■ 東京営業所

〒151-0072 東京都渋谷区幡ヶ谷 1-1-2
 朝日生命幡ヶ谷ビル 6階
 TEL.03-3376-0123 FAX.03-3376-0124

■ 相模原機材センター

〒252-0101 神奈川県相模原市緑区町屋 1-4-37
 TEL.042-851-2681 FAX.042-851-2682



杭基礎の新たな可能性へ挑戦
 Tobu 株式会社 東部

http://e-pile.com

下請取引のルール強化に伴い価格交渉ノウハウ・ハンドブック及び事例集の改訂

経済の好循環を実現するためには、下請等中小企業の取引条件を改善していくことが必要です。

中小企業庁と公正取引委員会では、平成28年12月に下請法の「運用基準」、下請振興法の「振興基準」などの改正を行いました。

その内容を下請等中小企業の価格交渉力強化を支援するために作成した「**価格交渉ノウハウ・ハンドブック**」および「**事例集**」に反映させました。また、中小企業の方々からのご意見を反映させ、より分かりやすい資料にし、その新基準を反映させたハンドブック等でセミナーを開催し、個別企業への指導を行うことで、価格交渉ノウハウの普及に取り組んでいます。

ハンドブックは2月上旬に、各県の中小企業団体中央会、地域の商工会議所等に配布する予定です。

入手方法は、最寄りの支援機関にお問い合わせいただくか、以下の中小企業庁ホームページよりご請求ください。

また、価格交渉ノウハウの普及を図るため開催している下請等中小企業向け**セミナー**も

新版資料を用い、3月まで20回程度開催します。

来年度についても開催を予定しております。(受講料無料、定員制)

担当：中小企業庁 事業環境部 取引課



詳細は、中小企業庁のホームページをご覧ください。

ワンポイント 健康コラム

2月14日はバレンタインデー!

バレンタインと言えば、チョコレートということで今回はチョコレートを食べることで得られる効果についてお話したいと思います。

45～69歳までの347人に4週間、カカオポリフェノールを多く含むチョコレート(カカオ分72%)を毎日一定量摂取していただき、摂取前後の身体の状態の変化を研究したデータを紹介します。

効果

● 血圧低下

正常血圧の人は変化が小さく、高血圧群の人のみ大きく血圧が下がるという理想的な結果!

● HDL (善玉) コレステロール値上昇

HDLとは、体の中の過剰なコレステロールを回収して肝臓に戻すはたらきがあります。

チョコレートを食べることで、HDLコレステロールが増加するだけでなく、LDL(悪玉)コレステロールの酸化も抑制も可能に!

● BDNF (脳由来神経栄養因子) の上昇

BDNFは脳にとって重要な栄養分ですが、加齢とともに減っていきます。チョコレートを食べることで、認知症予防の可能性も!

● 動脈硬化につながる炎症や酸化ストレス指標の低下

チョコレートに含まれるチョコレートポリフェノールに動脈硬化につながるリスクを下げる効果が!

このように、チョコレートを食べるといろいろな効果があるという事が分かりました。今回の研究結果から、1日25g(約8片)チョコレートを食べることが望ましいとされています。



毎日の食事習慣に取り入れ、健康レベルを向上させましょう!



みんなの健康チョコライフ。 チョコレート摂取による健康効果に関する実証研究。
<http://www.meiji.co.jp/chocohealthlife/news/research.html> (参照2017.1.30)

経理マンが行く

免許証番号の謎

年も明け、もう節分の季節となりました。節分が過ぎればもう春ですね。暖かい春が待ち遠しいです。

さて、今回は**運転免許証の番号**の謎に焦点をあててみました。運転免許証を持っていても、**免許証番号**の意味はあまり気にしたことがないと思います。「**免許学科試験の点数**」や「**免許停止の履歴**」が隠されているという都市伝説が出回るくらいですから本当に謎とされているのです。そんな免許証番号に**秘められた「意味」**をご紹介します。

交付 平成29年2月1日 12345

番号 1 1 2 2 3 3 3 3 4 4 5 6
 ① ② ③ ④ ⑤



①は初めて免許を取得した**各都道府県**の公安委員会の番号です。北海道=10番台、東北地方=20番台、東京都=30番、関東甲信越地方=40番台、北陸中部地方=50番台、関西地方=60番台、中国地方=70番台、四国地方=80番台、九州地方=90番台です。

②は免許を取得した**西暦の下二桁**です。

③は都道府県ごとの**一連番号**です。重複しない番号を機械でつけ、その法則は各都道府県で個別に管理しています。単純な通し番号ではありませんが一連番号を採用している県では先頭の下二桁が比較的若い数字になりやすい為に学科試験で間違えた問題の数という噂もあります。

④は**チェックデジット**です。入力した数字が間違えていないことを確かめるためにある式に基づいて計算した数です。免許証を再発行してもこの番号は変わりません。

⑤は**紛失による再発行回数**で、汚した免許を新しいものに交換する場合は番号はそのまま変わりません。再発行したことがない方は0となります。もし10回再発行すると「0に返らず」1から始まるそうですが、5回目の再発行あたりから、**紛失免許証の悪用防止**のため再発行手続きの対応がとても**厳しくなる**ので紛失しないのが一番です。

最後は交付年月日の横の5桁は照会番号ですが交付日毎に番号を振りなおしているため、交付年月日付と併せることで免許の**手続きの詳細**が分かります。各都道府県の公安委員会の**内部検索用**ということです。ここからが都市伝説です。謎は**5-10番目**の数字は、何を表わしているのか?実はここに**個人情報**が隠されていて、この数字によって「**過去の犯罪履歴**が解る」という噂もあります。昔のドラマなどで、刑務所から出てきた人物が就職面接を受けた時に、免許証を提示した際に面接官がその数字を見た途端に「君みたいな人物を雇うことは出来ない」と拒否するシーンがあったそうです。噂では交通事故などで**免許停止**になった後、免停期間が終わり再交付して貰う時に**その数字がそこに仕込まれている**という話です。

もうひとつ、これも噂の粋を出ないのですが、**5-6番目**の数字は免許証試験を受けた時の成績が記録されているという噂。100点満点を取った人は不正解数「00」で、99点の人は不正解数「01」となっているという噂。ともあれ、その先にある、警察の**データベース**と称号すれば、何らかの情報が**リンク**されている可能性はありますが、それも不確かなのでわからない、というべきでしょう。過去に**免許証番号の情報提示**を求めた事があったようですが、一部のみの提示で全ての提示が出来ないと拒否をされた経緯があったようです。**銀行**や何かの**契約**、**役所の申請**にも必ず運転免許証を提示しますね。これは単に**身分証明**だけではなさそうな気がします。追記ですがローンを組まれる場合、**運転免許証の再発行回数**の多い方は**お断り**をされるようなのでご注意ください...