



NEWS

THE TETSUJIN NEWS

株式会社東部がお届けするインフォメーション・レター

発行所 株式会社東部鉄人ニュース事務局
神奈川県相模原市緑区下九沢 1509-4
TEL.042-764-4128
FAX.042-762-9593
編集 鈴木明子
http://www.tobu21.co.jp

Vol.79
2017
3月号

つねに時代の先へ新技術と新発想でお応えいたします!



■ 鉄道・軌道上施工



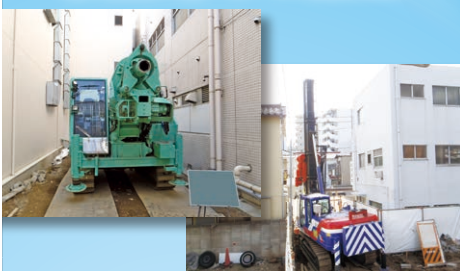
■ 高台・某駅舎工事



■ 工場内施工



■ 狭隘地での施工



建築・土木・鉄道 e-pile next 広がる活躍のステージ

■ 作業構台から -5.0m地盤施工



■ 離隔施工



e-pile next

国土交通省大臣認定工法

公共土木・公共建築での活用拡大
国土交通省「NETIS」

登録番号: KT-160071-A

- ・国土交通大臣認定
TACP-0483 砂質地盤(礫質地盤含む)
TACP-0484 粘土質地盤
- ・日本建築センター 基礎評定(引抜支持力)
BCJ評定-FD0540-01 砂質地盤
BCJ評定-FD0541-01 礫質地盤
BCJ評定-FD0542-01 粘土質地盤
- ・日本環境協会
エコマーク認定 08 131022号

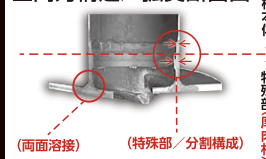
全ての鍵は杭先端にあり

【全ての鍵は杭先端にあり】

杭基礎は建物荷重を支持地盤へ伝達させる最も重要な役割であり、故に、杭先端拡翼部の貫入(掘削)性、変位・変形・破断などを発生させない高い性能が要求されます。

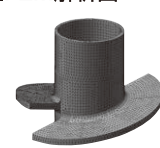
- 貫入性の問題を・・・「**菱型穴**」により解決しました。
- 拡翼変形の問題を・・・「**特殊部**」により解決しました。
- コストの問題を・・・「**自社施工**」により解決しました。

■ 高力構造 / 拡翼断面図



(両面溶接) (特殊部 / 分割構成)

■ FEM解析図



建築・土木・鉄道、さまざまな場面で活躍しております。

e-pile

検索

Tobu 株式会社 東部

http://e-pile.com

■ 本社
〒252-0134
神奈川県相模原市緑区下九沢 1507-5
TEL.042-762-4739 FAX.042-762-8971

■ 本店 / 経理室
〒252-0134 神奈川県相模原市緑区下九沢 1509-4
TEL.042-764-4128 FAX.042-762-9593

■ 東京営業所
〒151-0072 東京都渋谷区幡ヶ谷 1-1-2
朝日生命幡ヶ谷ビル 6階
TEL.03-3376-0123 FAX.03-3376-0124

■ 相模原機材センター
〒252-0101 神奈川県相模原市緑区町屋 1-4-37
TEL.042-851-2681 FAX.042-851-2682



「i-Construction推進コンソーシアム」のWG活動を開始

国土交通省では建設現場の生産性向上を図る「i-Construction」を推進するため、1月30日にコンソーシアムを設立しました。コンソーシアムに設置した「技術開発・導入WG」の会員を対象として、建設現場の生産性向上に資するニーズ・シーズの抽出のためのアンケート調査を開始しました。

○ 目的 最新技術の現場導入のための新技術発掘や企業間連携を促進し、建設現場の生産性向上を目指す。

建設分野以外の最新技術

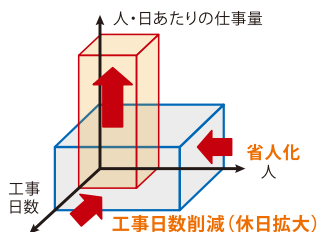
×

土木・建築

+

現場導入

建設現場の生産性向上



○ 活動内容

企業間連携の場の提供

- ・行政ニーズや現場ニーズの抽出(アンケート、ヒアリング等)
- ・ニーズとシーズのマッチング(ピッチイベント等の実施)

技術開発の促進

- ・国等が指定するテーマに基づく技術開発(建設技術研究開発助成制度の活用)
- ・企業間で技術開発された有用な技術の普及拡大(現場への試行導入、NETISの活用等)

社会実装に向けた制度基準の課題と対応の整理

※詳細は国土交通省HPをご覧ください。

ワンポイント 健康コラム 血糖コントロールしてますか?

突然ですが血糖コントロールしてますか?

血糖値が高いと、糖尿病やそれに伴う合併症などになる可能性が高くなってしまいます。糖尿病の予防・治療において重要な対策は「血糖値のコントロール」なのです。血糖値をコントロールする為には食材以外にも、食事の取り方にも注意する必要があります。この食事の取り方による血糖値コントロール効果を「セカンドミール効果」といいます。今回は「セカンドミール効果」について説明します。

セカンドミール効果とは

一日の最初の食事(ファーストミール)が次の食事(セカンドミール)の血糖値に影響するという考え

セカンドミール効果とGIの関係

GIとは食べた食品に含まれる糖質がどのくらい血液に吸収されるのか、摂取後2時間の間に血液に吸収される糖質量を計った数値です。

日本語では「食後血糖上昇指数」ともいわれ「この食品を食べると、このくらい血糖値が上がるか」という食後の血糖値の上昇具合を示します。

高GIの基準に該当する食品を食べるより、低GIの基準に該当する食品を食べる方が、食後の血糖値が上昇するスピードが穏やかになるのです。

GI値の低い朝食を摂ると、昼食後の血糖値を下げる効果が期待できると提唱されています。

セカンドミール効果が期待できる食材

低GIと分類される食品は、GI値が55以下とされています。セカンドミール効果のために、積極的に取り入れたい食材を紹介します。

・ごぼう、枝豆、ピーマン、モロヘイヤといった食物繊維の多い食材

・大豆(普段の朝食+納豆など)
 ・大麦、もち麦、玄米などの穀物類



毎日の食事でも「セカンドミール効果」を意識し、いつまでも健康でいたいですね。

経理マンが行く マタ・ハリ

3月に入り春一番、二番、なんと今年は三番まで吹き荒れました。この風で一気には花粉症の方にはつらい時期となりましたが、暖かい春はもうそこまで来ていると思うと少しワクワクしますね。

さて先日、北朝鮮の暗殺事件がありました。今の時代に暗殺かと耳を疑いましたがどの国でおきてても不思議ではない事件なのかもしれません。暗殺の歴史は古いようですが、暗殺ですから事故のように見せかけた死なので暗殺事態がいつ頃から始まったのか、はたしてそれが暗殺だったのかなど、定かではありません。有名なところでは「マタ・ハリ」がいます。マタ・ハリはダンサーとしての芸名で、本名はマルガレータと言いますが、世界で最も有名な女スパイとなりました。マタ・ハリは1876年8月7日、オランダフリースラント州にて、4人兄弟の長女として生まれました。成人後、ダンサーとなりましたが、実は高級士官や政治家を相手とする高級娼婦でもあったのです。数知れないほどのフランス軍将校やドイツ軍将校と関係を持ったとされ、国際的なスパイの道具となりました。1917年に、彼女はフランスで二重スパイとして第一次世界大戦中に多くのドイツ人とフランス人兵士を死に至らしめたとの容疑で起訴されます。彼女は有罪となり、後にサンラザール刑務所にて銃殺刑に処せられますが、彼女がドイツとフランスのどちらの陣営に対しても意味のある情報をもたらした証拠は一つもありません。

彼女は妄想癖もあり、あるインタビューでは次のように答えています。「私はインドで生まれガンジス川のほとりで舞踊を習い、密教寺院で踊ったこともあった。神々の像の前で踊る聖なる人々に交じって踊った時は恐ろしかったけれど楽しかった。」彼女の妄想はさらなる妄想を呼び、それは嘘になりました。彼女の妄想は、癖でもありましたが生活の為でもあったのです。2人の子供を産み離婚歴のある普通の女性でした。彼女は自分の過去と名前を棄て、マタ・ハリとして生きたのです。第一次世界大戦が勃発し、生活が苦しくなったマタ・ハリは、2万マルクの報酬と引き換えにドイツのスパイとなり、1915年にフランスに渡ります。スパイとなった1年後、イギリス諜報機関は、マタ・ハリが「間諜H21」のコードネームを持つスパイということ突き止め拘束されます。たった1年のスパイ期間でしたが容疑は多数であり特殊機関のベテランであっても、これだけのスパイ行為は行えないだろうとされる数々の容疑が課せられました。専門家は、解決されていない多数の容疑を彼女に全部押し付けたのであろうと後に語っています。素人相手の尋問、裁判は、連合軍にとって格好の餌食だったに違いありません。彼女は逮捕後わずか8カ月後の1917年10月15日に処刑されます。濃紺のマントをまとい、大きな帽子をかぶった彼女にはこりと数人の兵士に挨拶すると、足もとのぬかるみを気にしながら付き添いの尼僧に右手を預けまっすぐに前を向き、「綱などいりません。私の胸に腕を回さないでください。目隠しもいりません。」と凛と顔を上げ、銃殺隊に投げキッスを送ったあと、銃声とともに息絶えました。あまりの美しさゆえ、処刑の際、銃殺隊はマタ・ハリの美貌に感嘆されたいよう目隠しをしなければならなかった、などの逸話が数多く残っています。

処刑前にマタ・ハリが口にしていた物は、気付けのラム酒一口だけだったそうです。失敗の許されない決死の覚悟で遂行するスパイ行為とは何なのでしょう。命と天秤にかけられるほどの命以上のものとは作員にとって何の意味を持つのか。

世界にはこのようなスパイ活動者が数万人とも数百万人とも言われています。今回の事件の陰に拉致被害者やその家族の方々の気持ちを察し何とも言いえない気持ちになりました。

